



MUNICÍPIO DE CHAMUSCA - CÂMARA MUNICIPAL

EDITAL

N.º 035/2018

PAULO JORGE MIRA LUCAS CEGONHO QUEIMADO, Dr., Presidente da Câmara Municipal do Concelho de Chamusca:

FAZ PÚBLICO que o Instituto da Conservação da Natureza e Florestas realizou uma candidatura para beneficiação de caminhos florestais em vários concelhos do País, a qual foi aprovada, estando o concelho da Chamusca abrangido com cerca de 76,1 Km de estradas/caminhos a beneficiar.

Os trabalhos já iniciaram a norte do distrito de Santarém, e em breve iniciarão no concelho da Chamusca.

A beneficiação contratada consiste no nivelamento da estrada/caminho para trânsito de viaturas, com largura mínima de 5 m, com preparação de drenagem lateral e desobstrução dos aquedutos existentes, a executar com movimentação de terras.

Os serviços de Município irão acompanhar os trabalhos e a data de início dos mesmos, será publicada nos locais habituais.

Em anexo encontra-se os mapas com as estradas afetadas a esta candidatura, podendo sempre esclarecer qualquer dúvida junto do Gabinete Técnico Florestal no Balcão Único na Câmara Municipal, através do endereço eletrónico: gtfi@cm-chamusca.pt ou do telefone 249 769 100.

Para constar se lavrou o presente Edital, sendo o mesmo afixado nos locais públicos habituais e no sítio da internet www.cm-chamusca.pt.

Paços do Concelho da Chamusca, 10 de agosto de 2018

O Presidente da Câmara,

(Paulo Jorge Mira Lucas Cegonho Queimado, Dr.)



Sistema de Coordenadas ETRS89 / PT-TM06

Legenda

- Limites freguesias
- BeneficiaçãoRVF_Chamusca_ICNF



**PLANO OPERACIONAL INTERMUNICIPAL
MUNICÍPIOS DE ALMEIRIM, ALPIARÇA E CHAMUSCA**

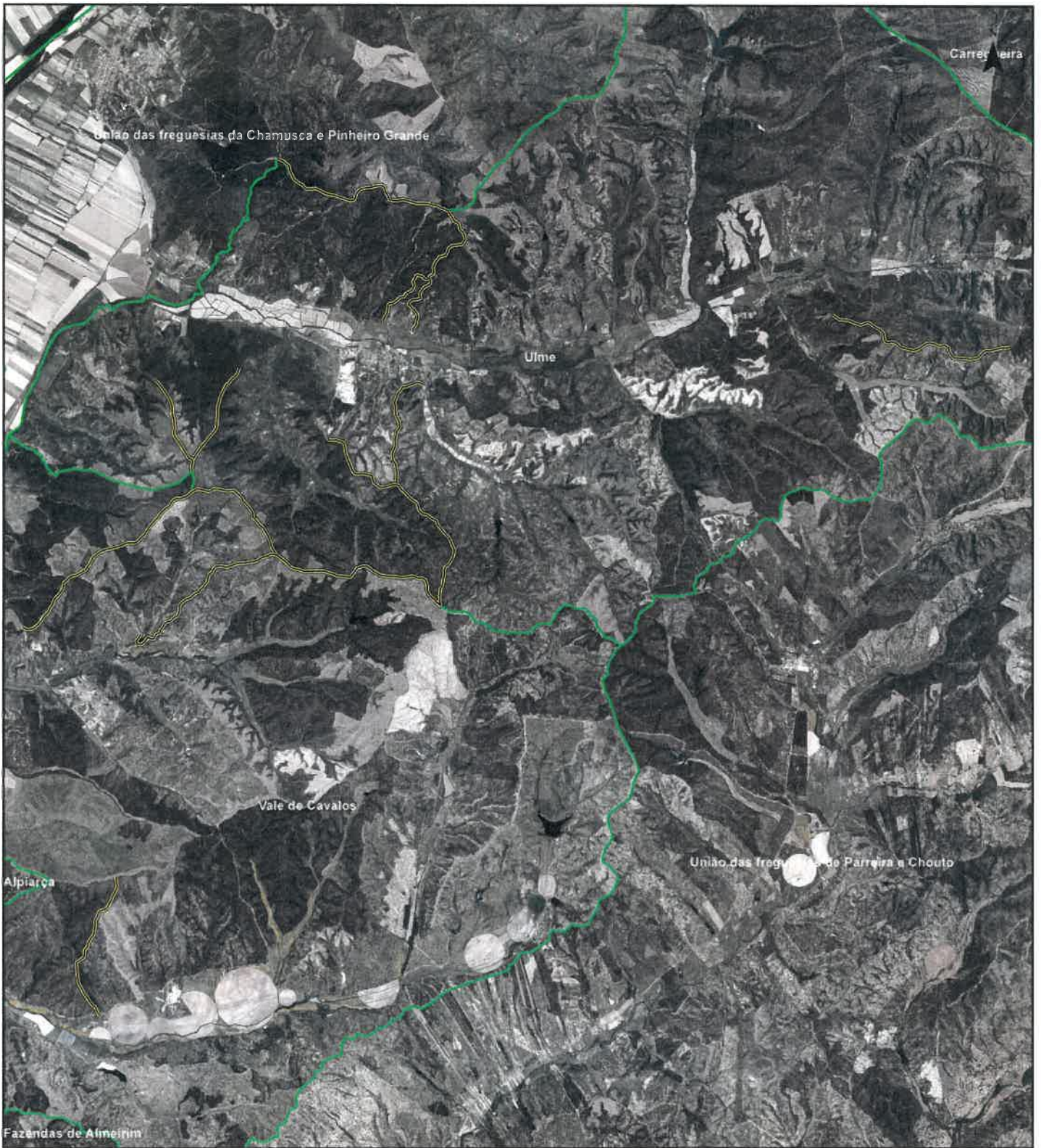
**Beneficiação da Rede Viária Florestal
Concelho da Chamusca**

Fonte: DGT: CAOP 2016, GTFI 2018

Esc: 1:15,000

AGOSTO 2018

Mapa 00



Sistema de Coordenadas ETRS89 / PT-TM06

Legenda

- Limites freguesias
- BeneficiaçãoRVF_Chamusca_ICNF



**PLANO OPERACIONAL INTERMUNICIPAL
MUNICÍPIOS DE ALMEIRIM, ALPIARÇA E CHAMUSCA**

**Beneficiação da Rede Viária Florestal
Concelho da Chamusca**

Fonte: DGT: CAOP 2016, GTFI 2018

Esc: 1:60,000

AGOSTO 2018

Mapa 00